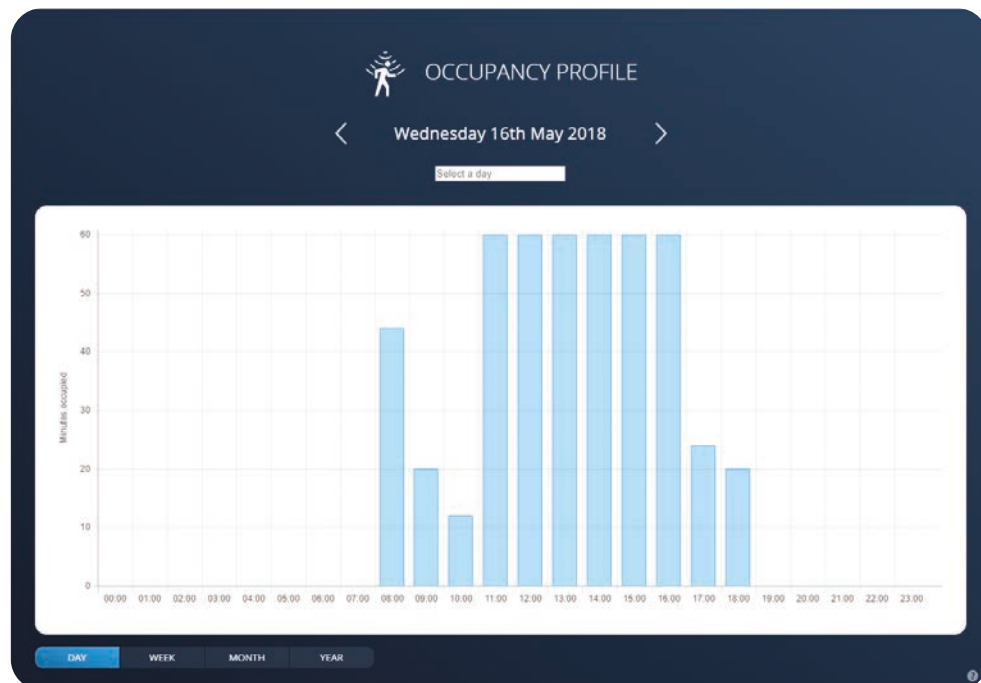


# Profil d'occupation

**Les bâtiments sont une ressource coûteuse, à la fois à construire et à entretenir, et il est donc essentiel de les utiliser efficacement. Par conséquent, les responsables du bâtiment et des installations doivent comprendre clairement comment leurs espaces sont utilisés. Avec par exemple, le suivi de l'utilisation des espaces d'enseignement, des salles de réunion, ou la fréquence d'accès aux allées dans un entrepôt de grande taille.**



## Profil d'occupation

SmartScan a maintenant la possibilité de fournir des informations de profil d'occupation. Les données collectées par le capteur SmartScan, intégré au luminaire, peuvent être utilisées pour suivre l'occupation d'une pièce même lorsque l'appareil est éteint.

### HISTORIQUE

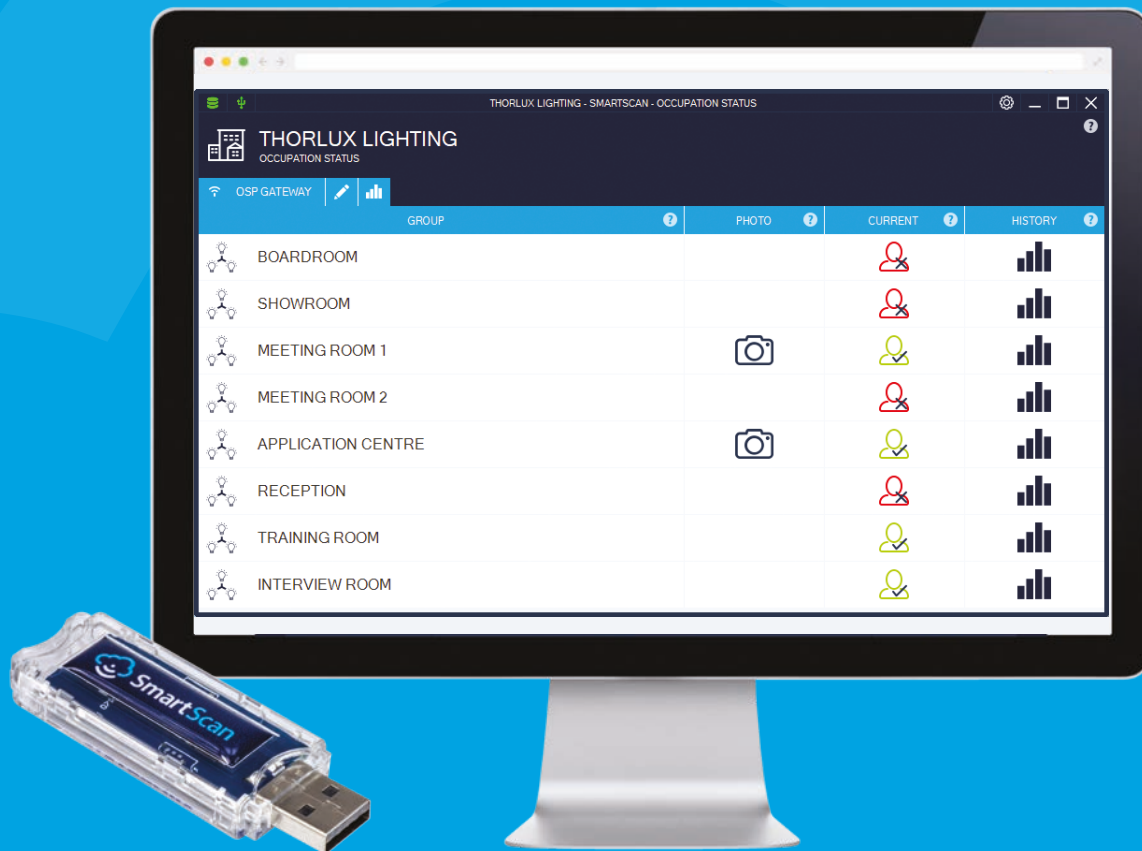
## Profil d'occupation

Chaque jour, des données sur l'occupation sont collectées par le SmartScan Gateway à partir de chaque Capteur SmartScan et sont incluses dans l'envoi des données d'état vers le site Web SmartScan.

Les personnes autorisées à accéder au site Web peuvent afficher les profils d'occupation aux niveaux annuel, mensuel, hebdomadaire ou quotidien. Ces données sont disponibles pour des groupes ou pour chaque luminaire.

### PRINCIPALES CARACTÉRISTIQUES

- N'exige aucun matériel/logiciel supplémentaire
- Tous les enregistrements de profil d'occupation sont stockés hors site et peuvent être consultés à tout moment par un utilisateur autorisé
- Les rapports sont disponibles pour tous les groupes et pour chaque luminaire



## EN TEMPS RÉEL

### Profil d'occupation

Dans certains cas, il peut être nécessaire de disposer d'un profil d'occupation en temps réel. Par exemple, lorsqu'un du personnel désire savoir quelles salles de conférence ou de réunion sont occupées ou libres.

L'établissement de profil en temps réel SmartScan permet de suivre plusieurs groupes de luminaires, l'état d'occupation étant affiché en direct sur l'écran d'un ordinateur portable ou d'un PC.

En utilisant le logiciel SmartScan Occupancy Profiling en conjonction avec une clé SmartScan, il est possible de suivre en temps réel l'état d'occupation d'une pièce. La clé surveille les signaux d'occupation sur le réseau maillé SmartScan et met instantanément à jour l'affichage de l'état.

### PRINCIPALES CARACTÉRISTIQUES

- Possibilité de suivre jusqu'à 15 groupes par réseau
- Possibilité d'installer plusieurs paramétrages de profil en direct sur le même réseau afin de permettre à plusieurs utilisateurs de faire le suivi

Remarque : Lorsque le profil d'occupation est activé (en direct ou historique), un maximum de 250 luminaires peuvent être connectés au Gateway.